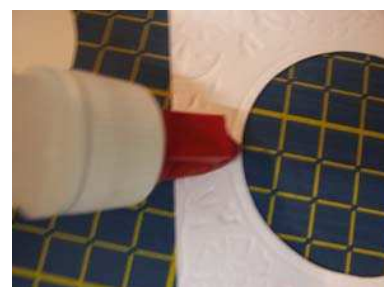

Workshop Frame Mal



Knip het plaatje uit,
doe het embossen en snijd de randjes van het ge-emboste af zodat je 12,5 cm in hoogte overhoudt,

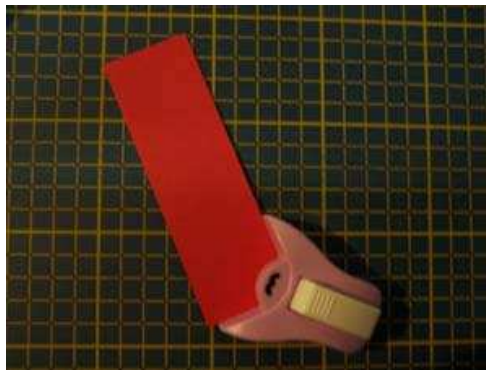
op deze manier kan je de mallen gebruiken voor vierkante kaarten.

Lijm het randje en plak hier het plaatje tegen aan de achterkant.

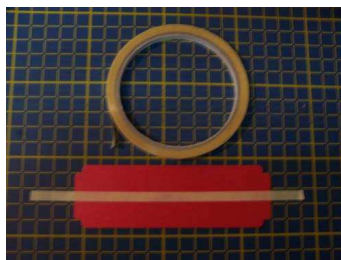




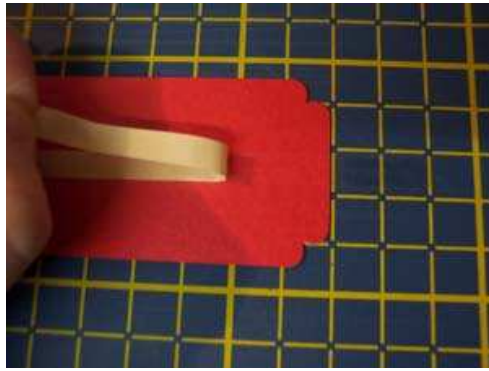
Pak een dubbele vierkante kaart (afmeting 13,5 cm bij 27 cm)
maak vanaf de zijkant een vouw op 5 cm en een vouw op 8,5 cm
Maak 2 reepjes van 4 cm bij 12,5 cm en pons hier met de hoekpons de hoekjes af.



Leg het reepje voor je en plak er dubbelzijdig plakband op
plak ook ongeveer 2 a 3 cm buiten het reepje (zie foto)

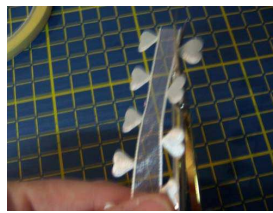


Het plakt nu aan je snijmat vast, dat is niet erg en juist makkelijk om te werken,
trek het beschermapiertje van het plakband af.

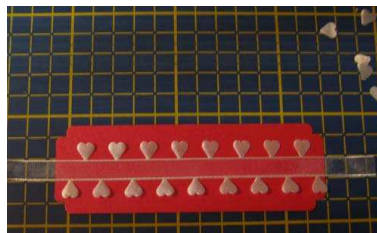


(eerst even het lint opmeten dat is dan 12,5 cm plus 5 voor omvouden, van dat deel wat je omvouwt

kan je de hartjes afknippen en die later leuk gebruiken)



Plak het lint nu op het strookje en duw het goed aan.



Haal het nu voorzichtig van je snijmat af en vouw het om, nu blijft dus het lint ook goed aan de achterkant vastzitten.



De hartjes die je afgeknipt heb kan je leuk decoreren,

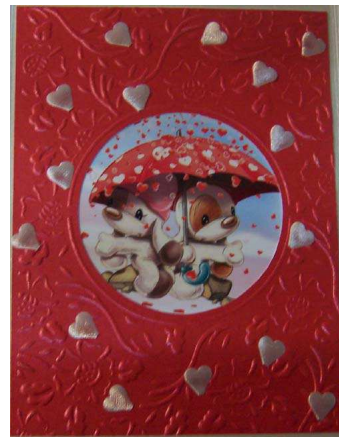
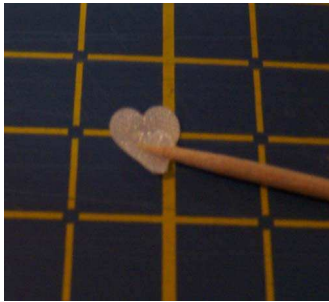
lijm de hartjes wel met 3d kit anders laten ze los.

Dat moet je eigenlijk altijd doen als je stof op papier plakt.

Lijm houdt niet op stof en textielijm niet goed op papier, 3d kit wel op papier en stof.

Ik gebruik bij die kleine dingen een prikker, zo blijft het hartje eraan plakken

en kan je het makkelijk naar de kaart brengen en daar vastplakken.



Versier de kaart verder nog met een leuke Starform tekststicker.

En hier is het eindresultaat:



Het kaartje bovenaan is precies omgedraaid qua kleur.

Hier nog een paar voorbeeldjes.

Je kunt ook Carat lint om het plaatje heen plakken.



En je kan met de kerstmal ook hele mooie kerstkaartjes maken.

